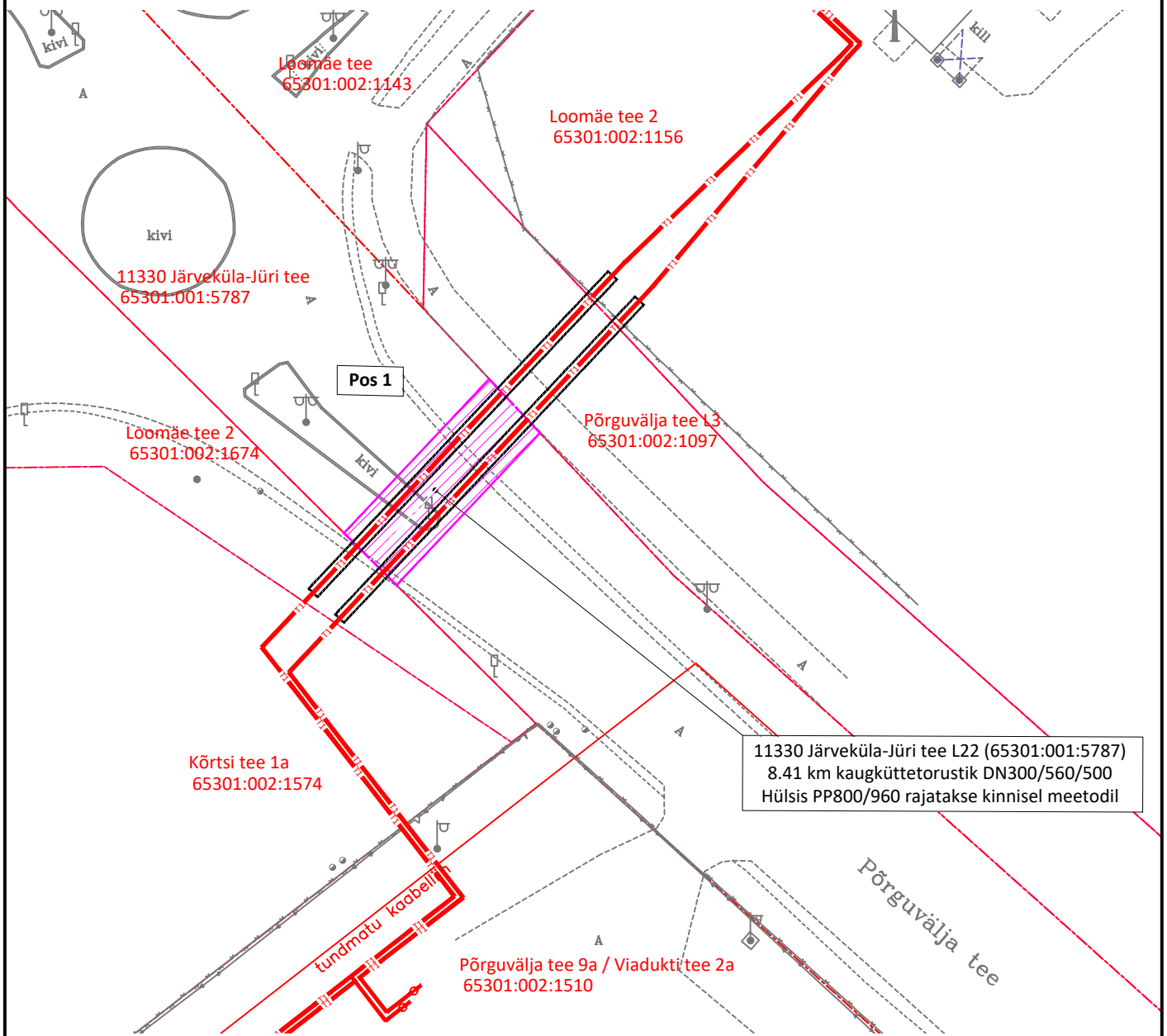






ISIKLIKU KASUTUSÕIGUSE SEADMISE PLAAN
11330 Järveküla-Jüri tee L22 (65301:001:5787),
Lehmja küla, Rae vald, Harju maakond
M 1:500



11330 Järveküla-Jüri tee L22 (65301:001:5787)
8.41 km kaugküttetorustik DN300/560/500
Hülsis PP800/960 rajatakse kinnisel meetodil

TINGMÄRGID

-  Projekteeritud kaugküttetorustiku isikliku kasutusõiguse ala (99,7 m²)
-  Projekteeritud kaugküttetorustik (16,8 m kaitsevööndi ulatuses)
-  Projekteeritud kaugküttetorustik hülsis (16,8 m kaitsevööndi ulatuses)
-  Kinnistu piir

Jrk nr	IKÕ ala Pos nr (plaanil)	Kinnistu registriosana nr	Katastriüksuse tunnus, nimi ja sihtotstarve	Asukoht riigitee (nr ja nimi) suhtes (lõigu algus ja lõpp km)	Ala pindala ruutmeetrites m ²
1.	Pos 1	3348350	65301:001:5787 11330 Järveküla-Jüri tee L22 Transpordimaa	11330 Järveküla-Jüri tee, 8.41 km	kogupindala 99,7 m ²

MÄRKUSED:

- Plaani aluseks on võetud AS EG Ehitus töö nr. HGP22030
- Kaugküttetorustiku kaitsevööndi/kasutusõiguse ala ulatus 1 meetrit äärmise torustiku isolatsioon välispinnast või kinnistu piirini.
- OÜ GeoTerra töö nr 465-2022, 10.09.2022.
- Koordinaadid L-EST97 süsteemis, kõrgused EH2000 süsteemis.

Koostas: Mihhail Šalkevitš